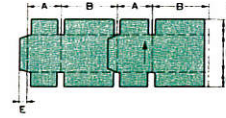


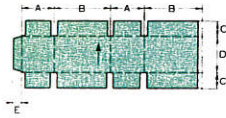
仕様/Specifications

●二面継仕様時/Two piece case stitching



型式/Models	OMTSN型	2100FF	2600FF	3000FF	3200FF	3400FF
有効ブランク寸法(A+B) Blank size(A+B)	最大(Max.) 最小(Min.)	1900	2400	2800 400	3000	3200
特殊サイドガイド使用時(A+B) With special side guide.	Min.~Max.	355~1655	355~2355	355~2755	355~2955	355~3155
補助ストッパー使用時(A+B) With front stopper.	最小			900		
特殊0点ストッパー使用時(A+B) With special stopper.	最小			900		
有効パネル寸法(A,B) Panel size(A or B)	最大(Max.) 最小(Min.)	1700	2200	2600 200	2800	3000
特殊サイドガイド使用時(A) With special side guide.(A), Min.	最小 Min.			155		
補助ストッパー使用時(A,B) With front stopper(A or B)	(B)最小~最大 Min.~Max.	200~1655	200~2155	200~2555	200~2755	200~2955
特殊0点ストッパー使用時(A,B) With special stopper(A or B)	最小 Min.			450		
補助ストッパー使用時(A,B) With front stopper	最小~最大 Min.~Max.			125~650		
特殊0点ストッパー使用時 With special stopper	最小~最大 Min.~Max.			0~650		
(2C+D)寸法(紙巾) Blank size(2C+D)				400以上		
特殊サイドガイド使用時(紙巾) With special side guide				400 & over 650以上 650 & over		

(単位:mm)



●ワンピース仕様時 Single case stitching

型式/Models	OMTSN型	2100FF	2600FF	3000FF	3200FF	3400FF
有効ブランク寸法(A+B) Blank size(A+B)	最大(Max.) 最小(Min.)	1900	2400	2800 400	3000	3200
補助ストッパー使用時(A+B) With front stopper	最小 Min.			900		
有効パネル寸法(A or B) Panel size(A or B)	最大(Max.) 最小(Min.)	1700	2200	2600 200	2800	3000
補助ストッパー使用時(A or B) With front stopper	最小 Min.			450		
有効フラップ寸法(C) Flap size(C)	最小~最大 Min.~Max.			125~650		
補助ストッパー使用時 With front stopper	最小~最大 Min.~Max.			0~650		
(2C+D)寸法 Blank size(2C+D)				600以上		
(ダブルコロ送り装置付の場合) (With double rollers)				600 & over ( 400以上 400以上 400 & over 400 & over )		

(単位:mm)

●全型・全機種共通仕様

有効ステッチフラップ寸法(E) 30~40  
 有効ステッチ間隔 30~80  
 ステッチ数 1~99  
 使用ワイヤー寸法 0.65×2.4~0.7×3.2  
 クラウン幅 13.0  
 切断ワイヤー長さ 38  
 使用ワイヤードラム 3.0KG又は10KG巻き  
 有効シート種類 A段及びAB段  
 ヘッドストローク速さ 300ストローク/分  
 給紙ライン 930mm  
 テーブルリフター上下動 最大750mm  
 所要動力 合計4.55kW  
 ●Specifications  
 Stitch flap width (E) 30-40mm.

Stitch spacing 30-80mm.  
 Number of stitches 1-99  
 Stitching wire 2.4×0.65-3.2×0.7  
 Stitching crown 13.0mm.  
 Stitch wire length 38mm.  
 Wire spools 3.0 or 10 kgs.  
 Board to be stitched A and A B flute  
 Stitching speed 300strokes min.  
 Feed pass line 930mm.  
 Table lifter max. height 750mm.  
 Total power required 4.55KW

●特別仕様

ダブル打ち装置  
 補助ストッパー装置

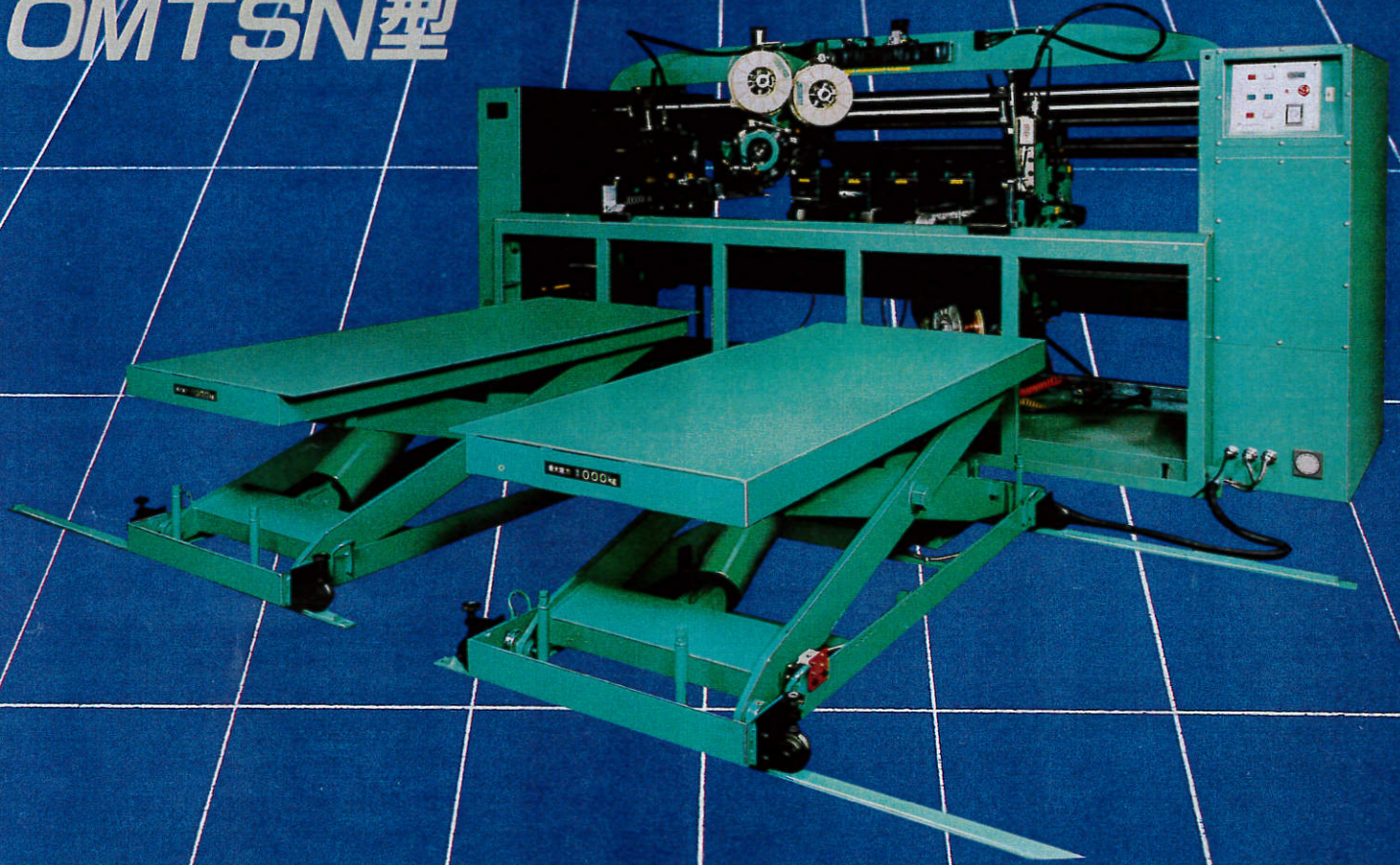
特殊0点ストッパー装置  
 特殊サイドガイド装置  
 ダブルコロ送り装置(2100 2600型のみ)  
 サーボモーター送り装置  
 ピップトップ打ち装置

●Optional equipment

1. Double stitches
2. Front stopper attachment
3. Special stopper attachment
4. Special side guide attachment
5. Double feed rollers (2100 2600 only)
6. Servomotor feed device
7. Tie stitch

# MARUMATSU TWO PIECE CASE STITCHER Model OMTSN

マルマツ  
ツインヘッドステッチャー  
OMTSN型



**実績400台以上!!**

**信頼性バツグンのツインヘッドの決定盤**

- 正確な送り装置  
タイミングベルト式で正確な送りとステッチ間隔。  
サーボモーター送り仕様も可能(オプション)。
- 強力なヘッド  
耐久性と信頼のブランド
- 用途いろいろ  
簡単切替で一面も可能。花ケース、片フラップケース等々  
アタッチメントもいろいろ。
- 簡単なセットアップ  
電動によりヘッド、送りベルトの移動、シングル、  
ダブル、タイステッチの切替ワンタッチ。

**More than 400 installations!!  
The most reliable  
TWO PIECE CASE STITCHER**

- Accurate feeding.  
Accurate feed and stitch distance by timing belts.
- Rigid stitching head.  
Rigid and highly reliable.
- Versatile.  
Easy change-over to single case stitching. Many  
attachments available for special type cases.
- Fast and easy set-up.  
Motorized positioning of heads and feed belts. One  
touch selection of single, double and tie stitching.